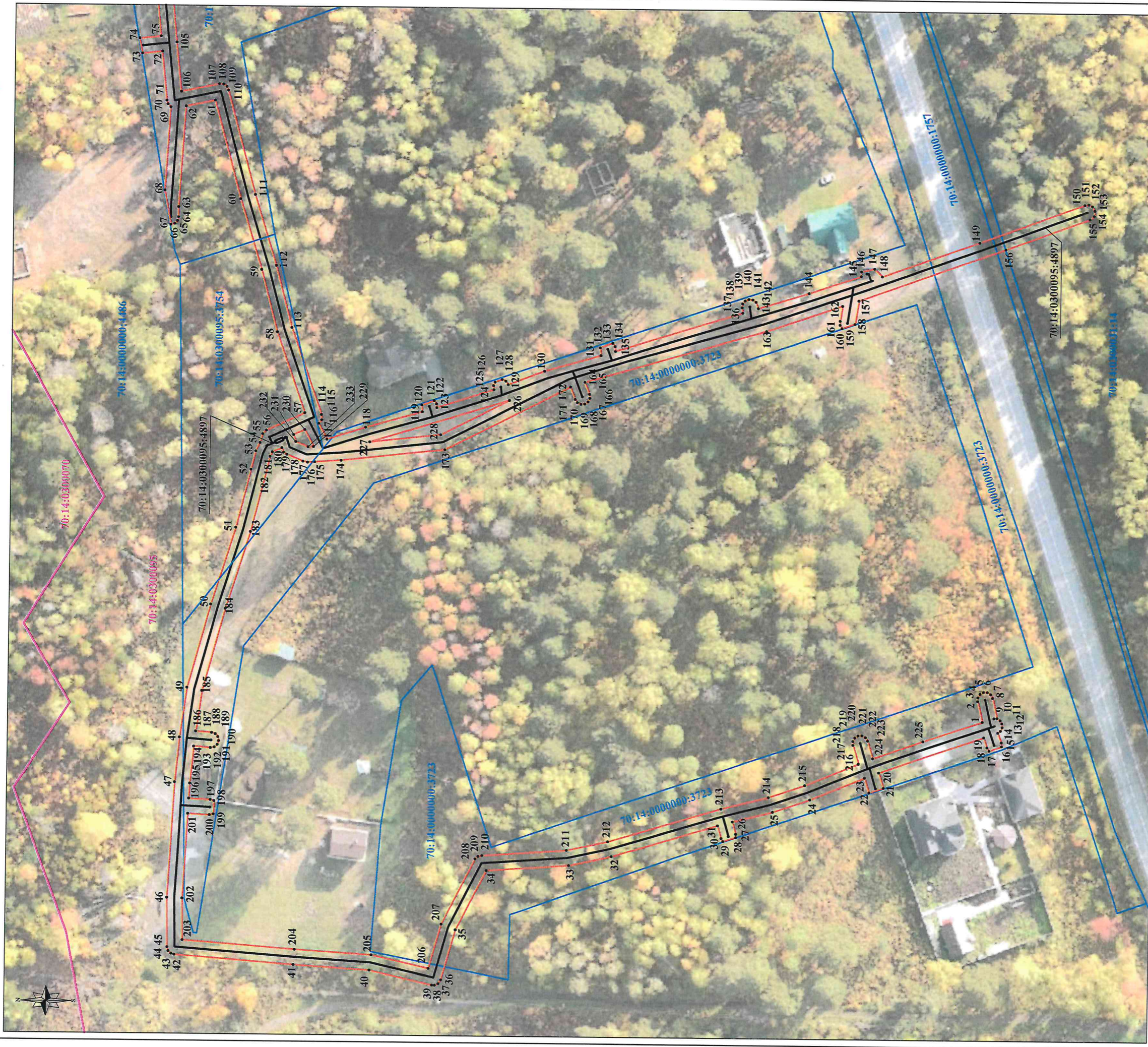


# СХЕМА РАСПОЛОЖЕНИЯ ГРАНИЦ ПУБЛИЧНОГО СЕРВИТУТА

Приложение №1 распоряжению Департамента градостроительного развития Томской области от " " 20 г. №

Лист 1 из 2




Условные обозначения:

- 1 характеристическая точка проектной границы публичного сервитута
- проектная граница публичного сервитута
- ось газопровода
- 70:14:0300095:4897 кадастровый номер газопровода
- 70:14:0000000:3723 граница земельного участка, в отношении которого испрашивается публичный сервитут
- 70:14:0300095 номер кадастрового квартала
- граница кадастрового квартала

Каталог координат приведен на Листе 2  
Система координат МСК-70, зона 4  
Площадь публичного сервитута: 4187 м2

Масштаб 1:1000

в отношении которого испрашивается публичный сервитут, в отношении которого испрашивается публичный сервитут

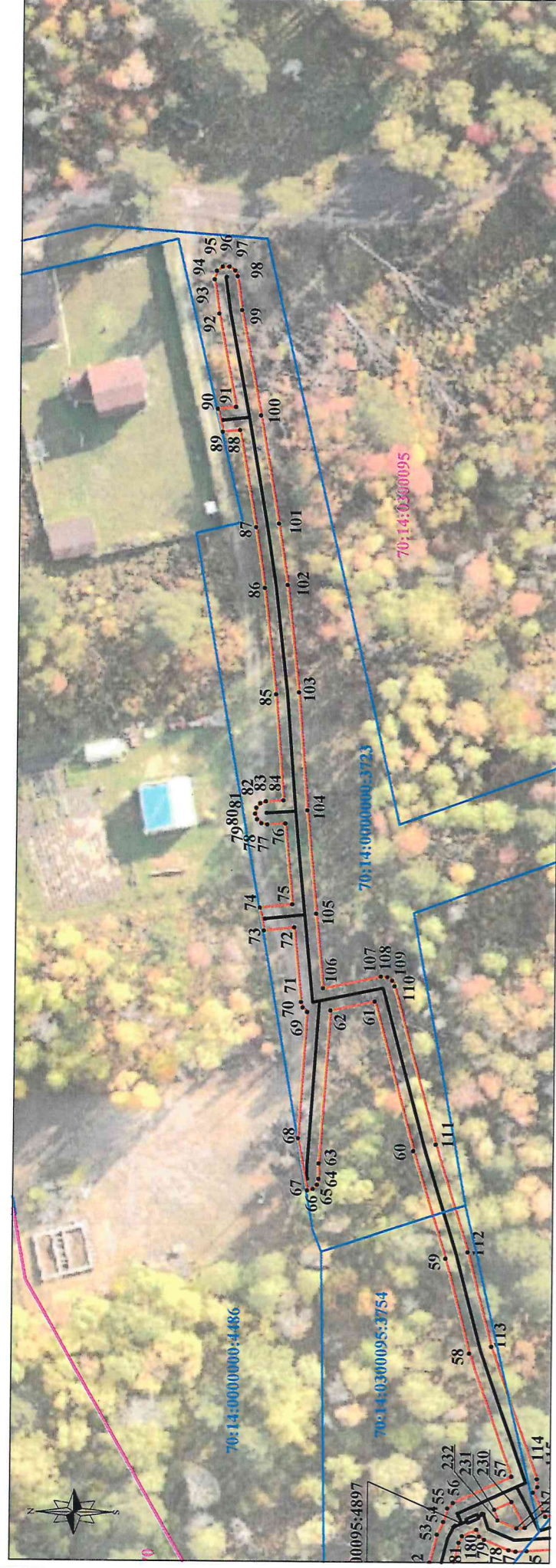
	
<b>ДЕПАРТАМЕНТ ГРАДОСТРОИТЕЛЬНОГО РАЗВИТИЯ ТОМСКОЙ ОБЛАСТИ</b>	
Российская Федерация, Томская область, муниципальный район Томский, сельское поселение Сласское, поселок Синий Утёс	
Кадастровый инженер ООО "Газпром гарраспределение Томск"	И.А. Жидкова



# СХЕМА РАСПОЛОЖЕНИЯ ГРАНИЦ ПУБЛИЧНОГО СЕРВИТУТА

Приложение №1 распоряжению Департамента градостроительного развития Томской области от " " г. № 20

Лист 2 из 2



Площадь публичного сервитута: 4187 м2		
Система координат МСК-70, зона 4		
Средняя квадратическая погрешность: 0,10 м		
Метод определения координат характерных точек: картометрический метод		
Обозначение характерных точек границ	Координаты, м	
	X	Y
1	334160,87	4323766,93
2	334162,12	4323772,34
3	334162,09	4323773,36
4	334161,54	4323774,25
5	334160,63	4323774,74
6	334159,60	4323774,71
7	334158,71	4323774,16
8	334158,22	4323773,24
9	334157,00	4323767,96
10	334156,16	4323767,38
11	334155,70	4323766,60
12	334155,62	4323765,60
13	334156,05	4323764,65
14	334156,75	4323764,12
15	334155,78	4323761,59
16	334155,69	4323760,56
17	334158,95	4323759,38
18	334159,54	4323760,23
19	334160,43	4323762,85
20	334187,78	4323753,43
21	334186,50	4323749,40
22	334190,30	4323748,15
23	334191,49	4323752,01
24	334205,86	4323746,15
25	334215,67	4323742,82
26	334226,14	4323740,17
27	334225,24	4323736,96
28	334225,22	4323736,12
29	334228,60	4323735,05
30	334229,08	4323735,86
31	334230,04	4323739,11
32	334257,82	4323730,82
33	334268,99	4323728,38
34	334290,72	4323726,87
35	334298,67	4323711,31
36	334302,38	4323698,22
37	334303,05	4323697,20
38	334304,00	4323696,78
39	334304,74	4323696,81
40	334321,20	4323700,54
41	334341,18	4323701,81
42	334372,52	4323704,18
43	334373,32	4323704,41
44	334374,07	4323705,12
45	334374,37	4323706,14
46	334374,59	4323719,05
47	334372,91	4323749,28
48	334371,80	4323760,99
49	334369,98	4323774,00
50	334364,04	4323795,84
51	334357,67	4323815,99
52	334353,84	4323831,18
53	334352,63	4323836,01
54	334351,54	4323838,20
55	334350,86	4323840,53

56	334349,89	4323841,48	334308,96	4323846,61
57	334339,82	4323846,07	334309,11	4323848,39
58	334347,30	4323867,14	334305,85	4323849,57
59	334351,57	4323883,42	334305,26	4323848,72
60	334357,29	4323901,89	334305,18	4323847,74
61	334364,24	4323927,58	334290,28	4323852,58
62	334371,87	4323925,99	334290,40	4323853,66
63	334373,61	4323899,69	334289,96	4323854,60
64	334373,60	4323897,03	334288,08	4323855,28
65	334373,86	4323896,04	334287,14	4323854,84
66	334374,58	4323895,30	334286,51	4323853,94
67	334375,58	4323895,02	334276,99	4323857,56
68	334377,26	4323903,95	334262,14	4323861,78
69	334375,90	4323925,70	334262,36	4323863,83
70	334376,67	4323926,48	334259,10	4323865,01
71	334376,97	4323927,40	334258,51	4323864,16
72	334378,27	4323940,22	334258,40	4323862,90
73	334383,54	4323939,65	334225,16	4323873,20
74	334384,28	4323943,59	334225,34	4323874,61
75	334378,67	4323944,20	334225,21	4323875,63
76	334380,00	4323958,07	334224,58	4323876,45
77	334383,11	4323957,86	334223,62	4323876,85
78	334384,13	4323958,06	334222,60	4323876,72
79	334384,91	4323958,75	334221,78	4323876,09
80	334385,25	4323959,72	334221,16	4323874,43
81	334385,05	4323960,74	334207,80	4323878,53
82	334384,36	4323961,52	334194,11	4323883,15
83	334383,39	4323961,86	334194,08	4323884,31
84	334380,34	4323962,05	334190,61	4323885,08
85	334381,79	4323980,27	334188,57	4323883,12
86	334383,91	4323998,54	334163,14	4323883,12
87	334385,49	4324009,00	334135,81	4323902,36
88	334388,40	4324025,71	334134,78	4323902,46
89	334391,38	4324025,40	334133,83	4323902,03
90	334392,27	4324029,33	334133,15	4323900,91
91	334389,12	4324029,65	334133,30	4323899,53
92	334392,14	4324045,69	334134,41	4323898,62
93	334393,01	4324051,74	334156,25	4323890,51
94	334392,62	4324053,03	334194,67	4323876,72
95	334391,60	4324053,75	334195,63	4323870,55
96	334390,44	4324053,76	334199,01	4323869,42
97	334389,45	4324053,09	334199,53	4323870,31
98	334388,19	4324046,33	334199,53	4323871,35
99	334384,78	4324028,24	334198,94	4323875,27
100	334381,55	4324009,65	334218,93	4323868,46
101	334379,95	4323999,08	334266,27	4323854,74
102	334377,81	4323980,64	334265,05	4323851,61
103	334376,20	4323960,37	334264,96	4323850,58
104	334374,49	4323942,62	334265,40	4323849,64
105	334373,19	4323929,80	334266,25	4323849,05
106	334363,21	4323931,88	334267,28	4323848,96
107	334362,07	4323931,78	334268,22	4323849,40
108	334361,24	4323930,22	334268,81	4323850,25
109	334360,82	4323930,22	334270,07	4323853,48
110	334353,45	4323903,01	334302,90	4323836,77
111	334347,73	4323884,54	334330,13	4323833,72
112	334343,48	4323868,32	334337,08	4323833,28
113	334335,44	4323845,67	334338,94	4323833,16
114	334335,34	4323844,31	334340,17	4323833,40
115	334336,09	4323843,36	334344,43	4323835,17
116	334333,93	4323839,22	334345,33	4323835,71
117	334323,82	4323842,45	334345,78	4323836,88
118			334348,28	4323835,78

Масштаб 1:1000

Условные обозначения приведены на 1 Листе

182	334348,85	4323834,61		
183	334353,82	4323814,89		
184	334360,19	4323794,73		
185	334366,06	4323773,20		
186	334367,54	4323762,61		
187	334363,35	4323762,28		
188	334362,37	4323761,94		
189	334361,69	4323761,16		
190	334361,50	4323760,14		
191	334361,83	4323759,16		
192	334362,61	4323758,48		
193	334363,65	4323758,29		
194	334368,00	4323758,63		
195	334368,91	4323748,98		
196	334369,12	4323745,04		
197	334363,48	4323744,75		
198	334362,50	4323744,44		
199	334362,65	4323740,98		
200	334363,67	4323740,75		
201	334369,32	4323741,04		
202	334370,59	4323718,91		
203	334370,40	4323708,03		
204	334340,90	4323705,80		
205	334320,70	4323704,53		
206	334305,71	4323701,13		
207	334302,41	4323712,77		
208	334293,68	4323729,88		
209	334292,94	4323730,55		
210	334291,93	4323730,79		
211	334269,63	4323732,35		
212	334258,82	4323734,70		
213	334229,19	4323743,52		
214	334216,81	4323746,66		
215	334207,26	4323749,89		
216	334193,19	4323755,64		
217	334194,68	4323760,53		
218	334194,72	4323761,56		
219	334194,23	4323762,47		
220	334193,35	4323763,02		
221	334192,32	4323763,06		
222	334191,41	4323762,57		
223	334190,86	4323761,69		
224	334189,45	4323757,08		
225	334176,27	4323761,68		
1	334160,87	4323766,93		
226				
226	334286,11	4323849,81		
227	334322,68	4323838,61		
228	334304,06	4323840,67		
226	334286,11	4323849,81		
229	334337,42	4323837,26		
230	334339,74	4323841,71		
231	334342,70	4323840,36		
232	334342,11	4323838,53		
233	334338,84	4323837,18		
229	334337,42	4323837,26		